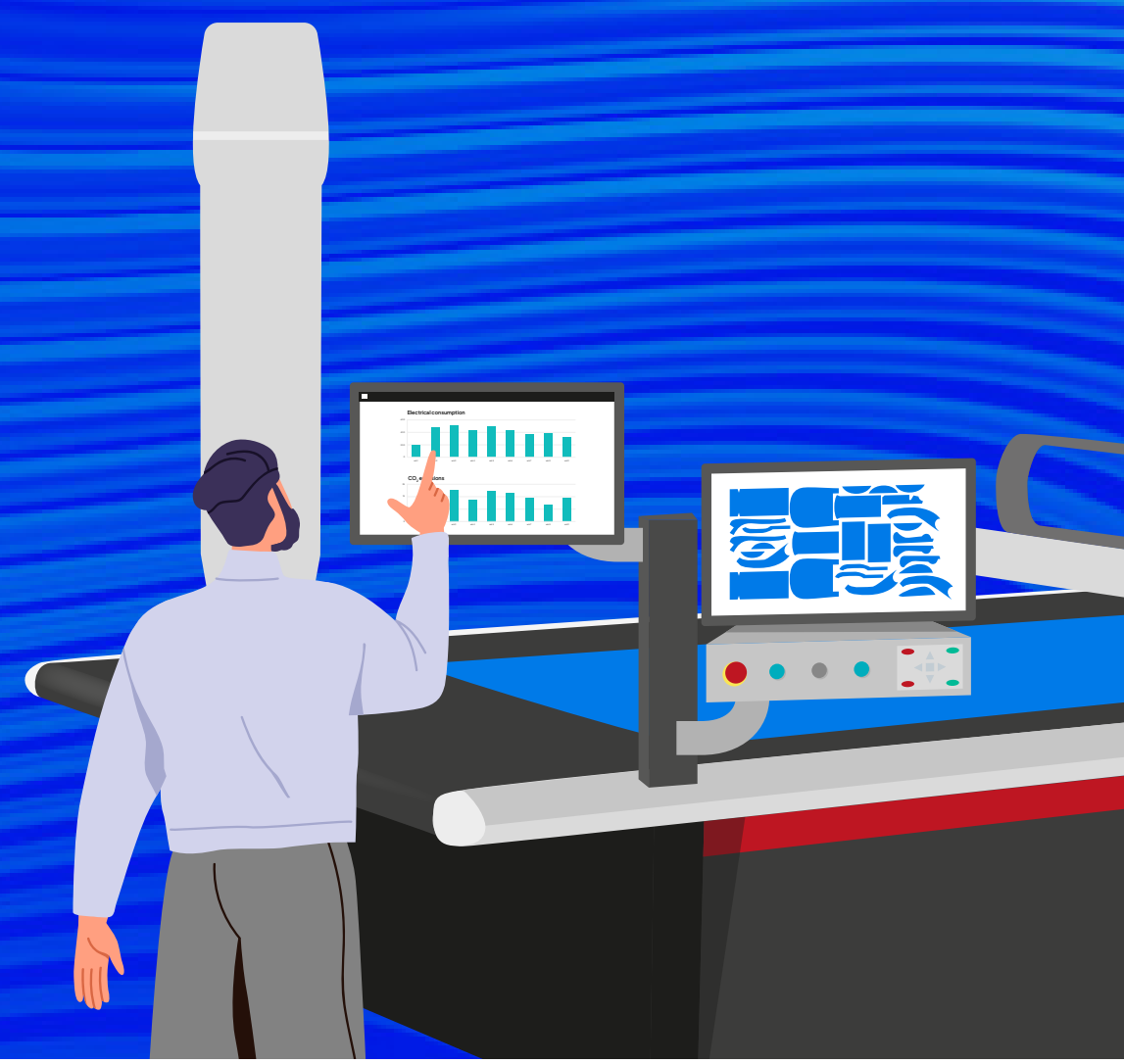


裁剪房的引擎

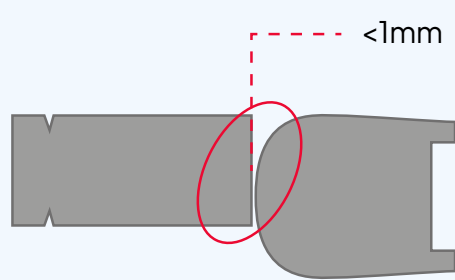
## 五大Algopex 和 Vector iP 降低成本的方法

利润不仅受产品本身的影响，还受浪费的影响。材料浪费是汽车内饰制造中最大的成本漏洞。一个站点的小错误或低效，在多个站点和多个项目中重复出现时，会成为重大成本损失。当你有Algopex以及Vector iP作为裁剪房的引擎，你可以发现浪费的来源，快速消除，并在每个场地保持稳定的利润率。



### 数据驱动的裁剪房如何为你服务

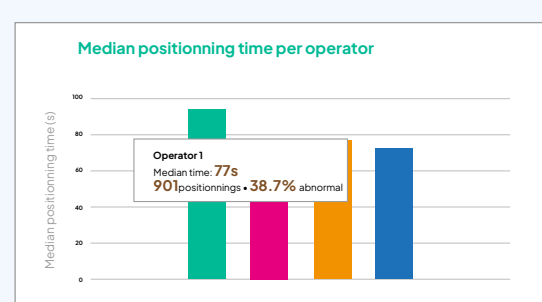
01



#### 通过毫米级裁剪精度达到直接的节省

通过小于毫米的裁剪精度和持续的产量追踪，减少织物消耗和废料。

02



#### 通过实时监控与可靠设备，实现更高效的生产时间

实时可视化的裁剪生产线，搭配行业最佳裁剪解决方案，确保运营不间断。

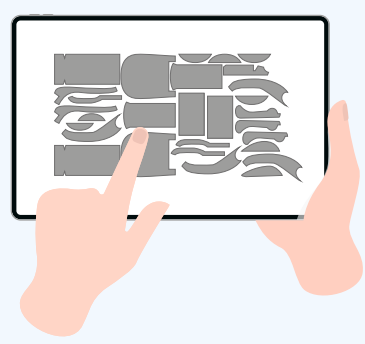
03



#### 通过精度控制与偏差检测，实现质量稳定

高精度裁剪和自动偏差检测防止返工并保障质量。

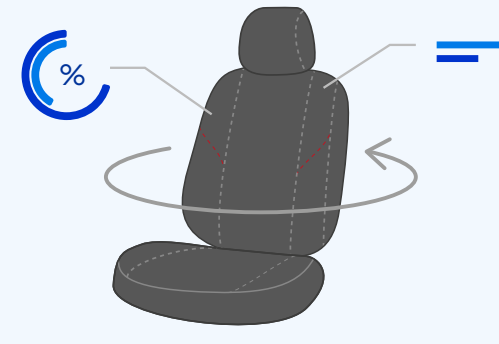
04



#### 通过标准化执行，减少隐性成本

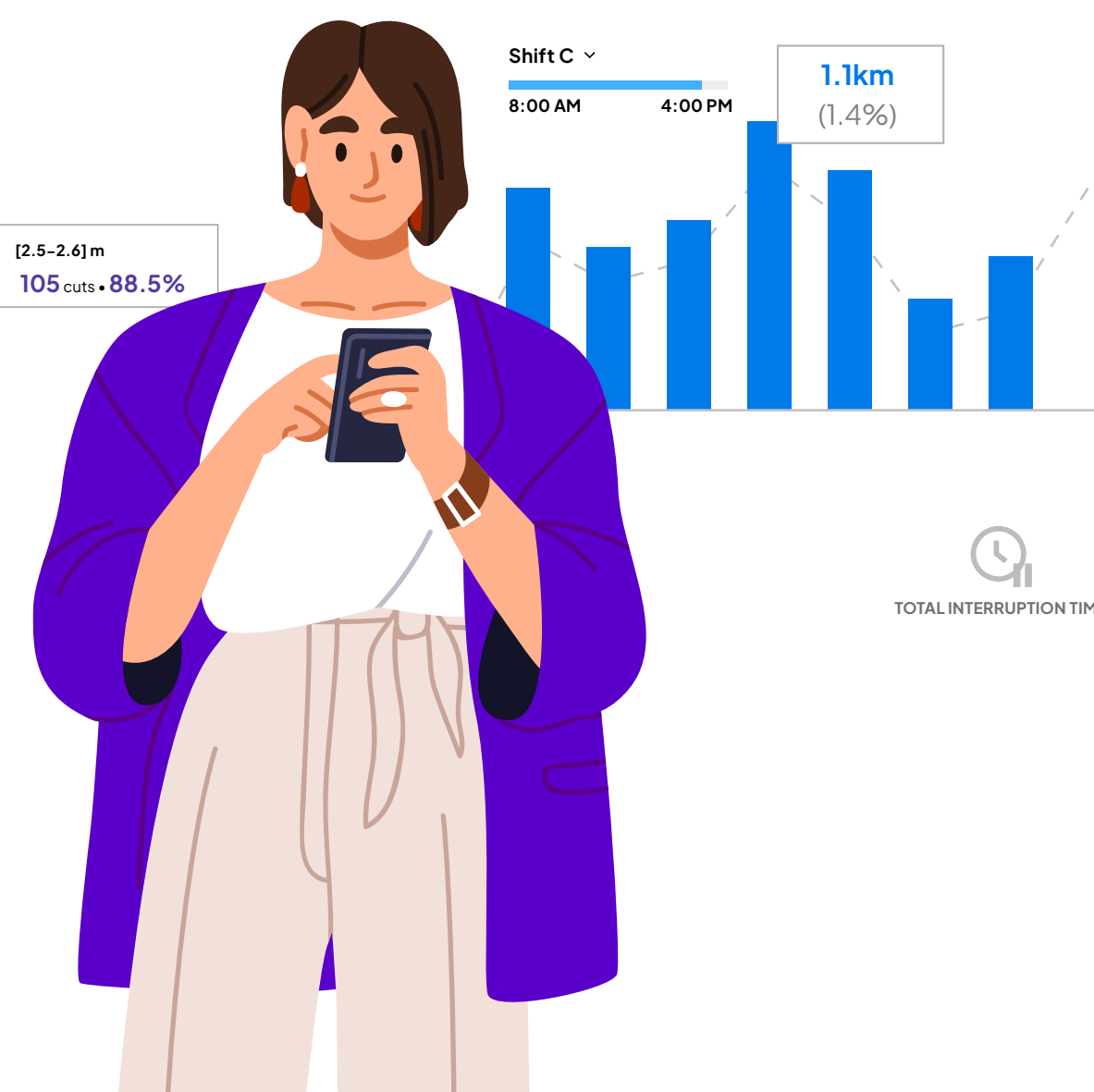
标准化流程和清晰的实时KPI帮助每个制造商实现最佳性能，减少班次间的波动。

05



#### 通过统一的关键绩效指标 (KPI)，实现全球成本控制与最佳实践共享

基准测试和跨工厂的最佳实践共享，推动了跨地域的一致的成本绩效表现。



### Algopex 和 Vector iP 的成功案例

TESCA

“我们已经在短时间内通过Algopex取得了改进：**3.5%**原材料减少和**2%**生产力提升。”

墨西哥延锋

“自从使用了Vector iP9，我们的工厂实现了显著的材料浪费减少，得益于裁剪间隙的减少，带来了明显的成本节约。”

Munda科索沃

“到目前为止，Vector iP带来的产能提升和裁剪精度优势非常明显，我们预计随着更多数据的积累，将有进一步改进。”

Algopex 将数据转化为可操作的绩效优化洞察建议，Vector iP 将裁剪精度转化为可重复的过程。

它们共同构建了一个从实时数据到执行的循环体系，确保了可衡量且可持续的收益。  
**结果是：减少浪费、降低成本，以及更强的竞争力。**

请阅读电子指南，衡量裁剪房中最关键的指标：实时KPI，能够加速生产并改善成本控制，让您了解数据如何成为裁剪房的主要驱动，推动更快的决策、更精益的运营以及长期的绩效提升。

[阅读电子指南 →](#)